



CORRECTEUR



Exercice A1: Allo à l'eau!

1. Subjectif
2. Subjectif
3. La coulée de l'eau
4. Environ 40 ans
5. Mars/Printemps

Exercice A2: Trouve le bon mot!

Amérindiens / temps / écorce / eau / coureurs
des bois / banique / athlètes / champion

Exercice A3: À pattes ou à fleurs?**Faune:**

Taupe, grenouille des bois, salamandre cendrée, souris, tamia, lièvre, perdrix, raton laveur, moufette, renard, coyote, ours, chevreuil, pics-bois, pic flamboyant, mésanges à tête noire, grives des bois, hiboux, Grand-duc, écureuils, porcs-épics.

Flore:

Érable à sucre, ail des bois, ginseng et trilles

Exercice A4: Vrai ou faux?

Vrai / Faux / Vrai / Faux / Vrai / Faux

Exercice A5: 1, 2, 3, 4 saisons!

Hiver: Chut! As-tu vu des empreintes de renard et de cerf sur le sol gelé?

Printemps: Ça va être bon, le temps des sucres est enfin arrivé!

Été: Il fait soleil! Toute l'érablière pousse et grandit grâce à la chaleur et à l'eau.

Automne: Rouge, jaune, orange: la nature ralentit et nous offre un festival des couleurs.

Exercice A6: Qui fait quoi?

Hugo Houle: Cycliste

Jacques Cartier: Explorateur

Frère Marie-Victorin: Botaniste

Exercice A7: Poétique, l'érable!

tire - sourire / hiver - érablière /
dormance - anse / raquette - cacahuète /
chalumeau - manteau

Exercice A8: Le compte est bon?

8

Exercice A9: Des sons qui sonnent!

J'entends [s] J'entends [z] J'entends [k]

- sirop
- abcès
- soigner
- santé
- infusions
- énergisantes
- base
- corps
- québécois

Exercice A10: C'est arrivé quand?

Au printemps / début / jour / nuit /
à compter / Une fois

Exercice A11: Creuse-méninges

1. Faire pousser les fleurs et les plantes
2. Un animal qui vit sous terre
3. Créer de l'oxygène
4. Des plantes rares
5. La terre formée par la décomposition des plantes

Exercice A12: Celui qui reste... gagne!

1491

Exercice A13: À chacun sa place!

- | | |
|--------------|-------------|
| 1. Devant | 4. Dans |
| 2. Sur | 5. Derrière |
| 3. Au milieu | 6. À gauche |

Exercice A14: Trouve les personnages

1. L'écureuil
2. Dessin de goutte en C,5
3. Fée des sucres
4. A,1
5. D,3

Exercice A15: Vrai ou Faux?

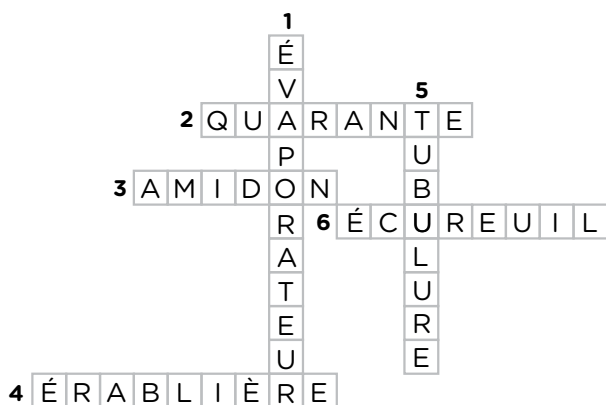
1. Vrai 2. Faux 3. Faux 4. Faux 5. Faux

Exercice A16: Alors, ça coule?

Mardi, mercredi, jeudi.

Exercice B1: Allo à l'eau!

1. Subjectif
2. Subjectif
3. La coulée de l'eau
4. Environ 40 ans
5. *Nom commun*: eau, vitamines, sirop, évaporateur, santé (ou adjectif), alternance, printemps, présents (ou adjectifs)
Verbe: recueille, attend, réveille
Adjectif: doux, onctueux, printanière, santé (ou nom), présents (ou nom)

Exercice B2: Mots croisés Supercool**Exercice B3: Un peu d'ordre S.V.P.**

champion / athlètes / banique / Amérindiens / coureurs

Exercice B4: À pattes ou à fleurs?

Faune: Taupe, Mésange à tête noire, Raton laveur, Tamia, Hibou, Salamandre cendrée
Flore: Ginseng, Ail des bois, Trilles
Intrus: Humus

Exercice B5: Un cas de majuscules

Selon le frère Marie-Victorin, le célèbre botaniste qui a fondé le Jardin botanique de Montréal, un écureuil aurait permis de découvrir les pouvoirs de l'eau d'érable. Comme les Amérindiens se transmettaient leur savoir de façon orale, impossible de dire si l'histoire est vraie ou si c'est une simple légende. Savais-tu que Jacques Cartier a non seulement découvert le Canada, mais qu'il est aussi le premier Européen à avoir écrit sur l'érable?

Exercice B6: Qui suis-je?

Entaille / Chalumeau / Chaudière / Tubulure / Évaporateur / Raquettes

Exercice B7: Bibitte mystère**Raton laveur**

J'ai un masque noir, mais je ne suis pas un voleur...

**Grenouille des bois**

Si mes cousines vivent dans l'eau, moi j'aime les bois.

**Grand-duc**

Je suis l'un des plus gros hiboux de l'érablière.

**Lièvre**

Contrairement au lapin, je ne creuse pas de terrier.

**Moufette**

Gare à toi si tu t'approches trop de moi.

**Pic flamboyant ou pic-bois**

Les érables n'aiment pas mon bec!

Exercice B8: Le secret est dans le code

0567

Exercice B9: L'histoire en chiffres

1557 | 1850 | 1861 | 1920

Exercice B10: À vos crayons!

Dessins de l'enfant

Exercice B11: Amis ou ennemis?

premier / amer / célèbre / anciens / difficilement / sucrées / sans / orale / certaine

Exercice B12: Des sons qui sonnent!

J'entends [s]	J'entends [z]	J'entends [k]
• calcium	• visites	• physique
• essentiel	• magnésium	
• santé	• joyeuses	
• croissance		
• glucides		

Exercice B13: Serais-tu un bon acériculteur ?

Érable --- mène vers le suffixe --ière
(réponse Érablière)

Jardin -- mène vers le suffixe --ier
(réponse Jardinier)

Cosmos -- mène vers le suffixe --naute
(réponse Cosmonaute)

Télé -- mène vers le suffixe -vision
(réponse Télévision)

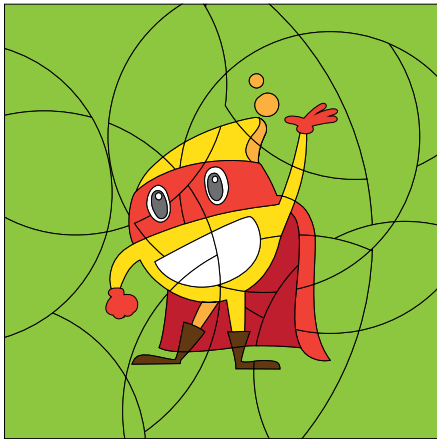
Coffre -- mène vers le suffixe -- et
(réponse Coffret)

Exercice B14: Colorie à présent!

énergisant / consommant / utilisant / révélant /
étonnant / unissant / imitant / lisant

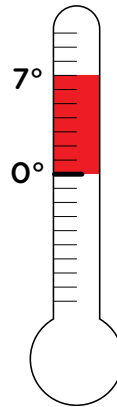
Réponse: écureuil

Exercice B15: Mystère et boule de gomme



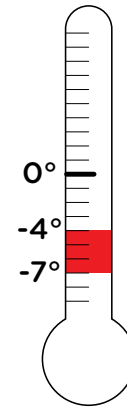
Exercice B16: Météo en folie

**ÉCART
MINIMAL**
DE TEMPÉRATURE
DE JOUR



Thermomètre 1: écart 0 à 7

**ÉCART
MAXIMAL**
DE TEMPÉRATURE
DE NUIT



Thermomètre 2: écart -7 à -4

Exercice B17: De l'ordre S.V.P.!

1. L'érablière abrite une grande variété de plantes.
2. Il y en a de la vie dans une érablière!
3. Les arbres naissent, grandissent et meurent.
4. Ainsi va le cycle de la vie...
5. Savais-tu que l'érablière est un écosystème?
6. La Terre et tous les êtres vivants ont besoin d'oxygène.
7. L'érablière ressemble à un beau jardin qui sent bon.

Exercice B18: De bête et d'alphabet

grenouille / salamandre / tamia / lièvre /
perdrix / coyote

Réponse: animaux de l'érablière

